

ユートラベルノート ガイドブック

ソウル

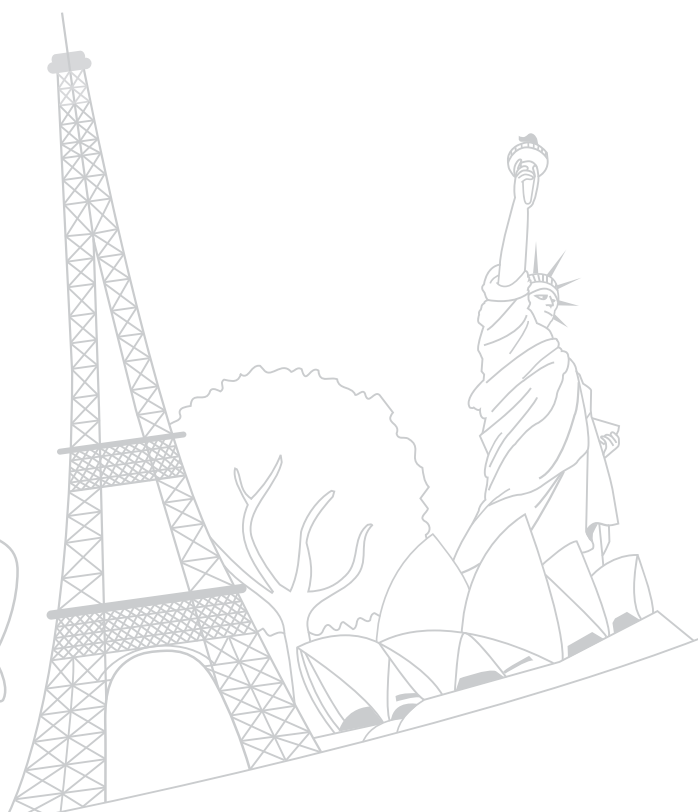
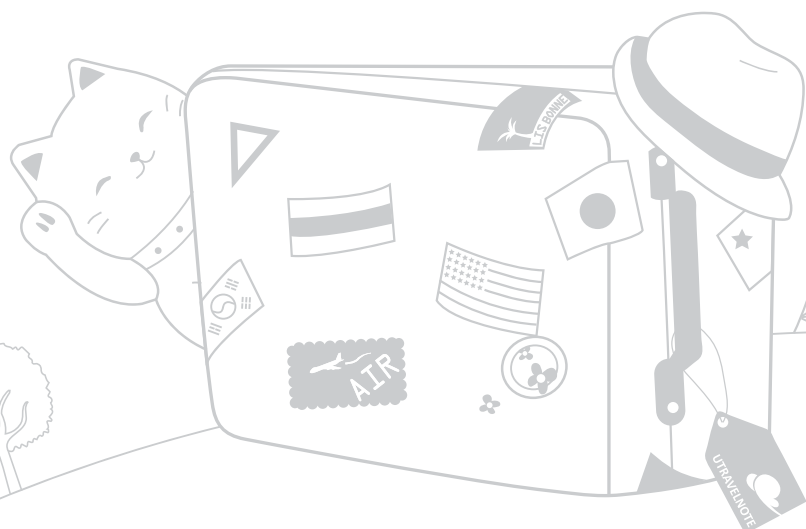
トンデムン

東大門



ユートラベルノートのお得なクーポン付き!

このガイドブックは、<http://www.utravelnote.com/>からダウンロード出来ます。
ユートラベルノート<http://www.utravelnote.com/>でもっと沢山の情報を見る事が出来ます。





ユートラベルノートのPDFガイドブックのメリット3つ!

1. クーポン豊富!調べたり重いガイドブック持たなくても、これ一冊でOK!
2. 参加型ガイドブック!あなたの投稿したお店が掲載されるかも?!
3. 毎月更新しているから、情報が新鮮!本当に役立つ情報だけ厳選しました!

..... ガイドブックの使い方

地図番号

map **B4**

店名

ピンスピンス | 빈스빈스

BEANS BINS

クーポン

基本情報

- 住所
- アクセス
- 電話番号
- 営業時間
- 休日

基本紹介

明洞の繁華街の中にあるカフェ。建物の2階のフロア全体が店舗になった広いお店です。人気のワッフルと自慢のコーヒーを朝食とする日本人のお客さんが多いのだとか。ピンスピンスに来たらワッフルは外せません!季節のフルーツ

クーポンもらい行く▶

QRコード読み込み
クーポンに移動



一緒に作るガイドブック

誰かが書いた情報でも、いつでも修正、編集できるのが特徴なユートラベルノート。
 ガイドブックを利用した後、是非、旅の情報をユートラベルノートに書き込んで見て下さい。



ガイドブックダウンロード

ガイドブックの最新バージョンのダウンロードは【ガイドブックダウンロード専用のページ】をご訪問下さいませ。



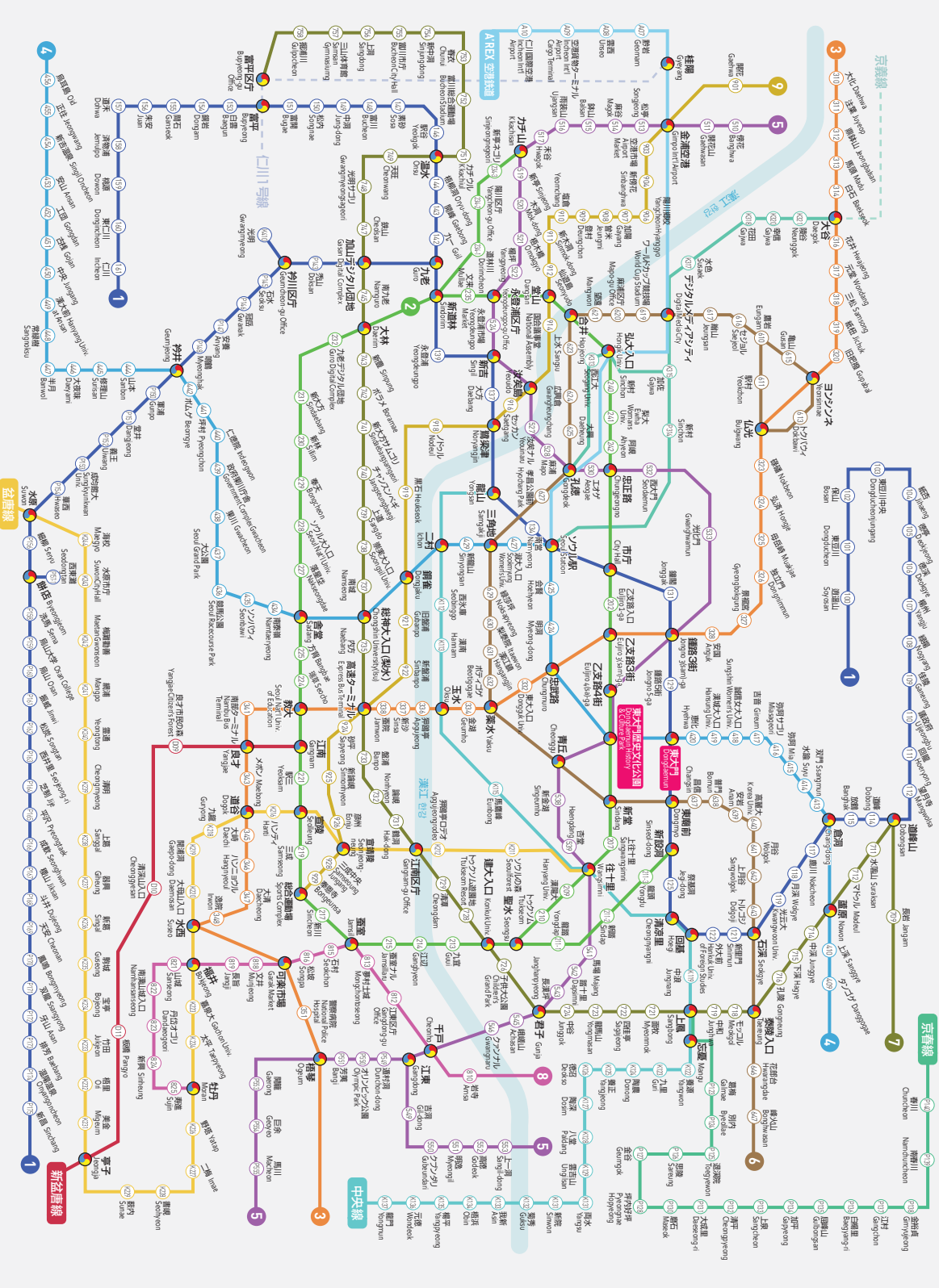
「ガイドブック」著作権

著作件表示-非営利-改変禁止
 コモンズライセンス・ジャパンにより利用する事が出来ます。
 非営利目的であり、本著作物を改変せず、
 著作者ユートラベルノートを表示する事を前提とし
 本ガイドブックを自由に転送、配布する事が出来ます。

- 本ガイドブックに掲載される住所、電話番号、価格、位置等、全ての情報は、現在、私情によって変更される場合もあるのでご注意ください。
 - 本ガイドブックの内容で、間違った文や情報がある場合は、ユートラベルノートのホームページのお問い合わせホームからお知らせ下さい。

東大門地下鉄路線図

東大門エリアは大きく2つに分かれる！
アトラクション巡りは地下鉄2・4・5号線東大門歴史文化公園駅から...
東大門総合市場に行きたいなら地下鉄1・4号線東大門駅から行こう！



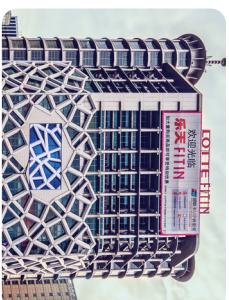
- 1号線
- 2号線
- 3号線
- 4号線
- 5号線
- 6号線
- 7号線
- 8号線
- 9号線
- 京勢線
- 京新線
- 京空線
- 京線1
- 京線2
- 京線3
- 京線4
- 京線5
- 京線6
- 京線7
- 京線8
- 京線9
- 京線10
- 京線11
- 京線12
- 京線13
- 京線14
- 京線15
- 京線16
- 京線17
- 京線18
- 京線19
- 京線20
- 京線21
- 京線22
- 京線23
- 京線24
- 京線25
- 京線26
- 京線27
- 京線28
- 京線29
- 京線30
- 京線31
- 京線32
- 京線33
- 京線34
- 京線35
- 京線36
- 京線37
- 京線38
- 京線39
- 京線40
- 京線41
- 京線42
- 京線43
- 京線44
- 京線45
- 京線46
- 京線47
- 京線48
- 京線49
- 京線50

待ち合わせならココ！
東大門のランブマーク

一度は行っておきたい！
東大門デザインプラザ



東大門歴史文化公園駅から直結！**ロッテファッション**



迷ったり困った時の**お助け!**

観光案内電話 **1330**

365日24時間対応
日本語サポートOK

東大門 Dongdaemun

24時間眠らない街、東大門!

夜のショッピングと屋台グルメが楽しい街。現金でのお買い物をお勧めします!
東大門デザインプラザ、興仁の門など見どころも満載!

01 食べる
→ P.06

02 買う
→ P.11

03 遊ぶ
→ P.16

空港から東大門に移動するまえにチェックしておきたい、3つのコト!

1 Wi-Fi 準備してから空港出ましょうか。

KTローミングサービス(有料)

- ・仁川空港レンタルカウンター
1階GATE 6-7(24時間) / GATE8-9(7:00~21:00)
- ・金浦空港レンタルカウンター 1階GATE1 (7:00~23:00)

予約は2日前まで
予約する



当日利用するなら
クーポン P.19

2 いざ!空港リムジンバスで東大門へ!

- ・仁川→東大門 6001番(6A/12Bから乗車) 14,000W
東大門歴史文化公園駅まで 85~90分
- ・金浦→東大門 6001番(GATE1 6番から乗車) 7,000W
東大門歴史文化公園駅まで 50~55分

リムジンバス1000ウォン
割引クーポン取得はこちら



3 空港から直行してショッピング!重い荷物預けたい時は?

TIP 東大門歴史文化公園駅から直結しているロッテフィットイン地下2階にロッカーがあります。
こちらで重いスーツケースも保管OK!営業時間が11:00~24時までなので便利です!
料金は後払い。大 - 1,500W / 小・中 - 1,000W

東大門(トンデムン)に行くにはどの地下鉄駅で降りたら良いの?

① 地下鉄2,4,5号線「東大門歴史文化公園」

グッドモーニングシティ、
ミリオレ等ショッピングビルがある。
東大門歴史文化公園がある。



地下鉄6号線「新堂」駅がある
東横インソウル東大門ホテルがある。

② 地下鉄1,4号線「東大門」

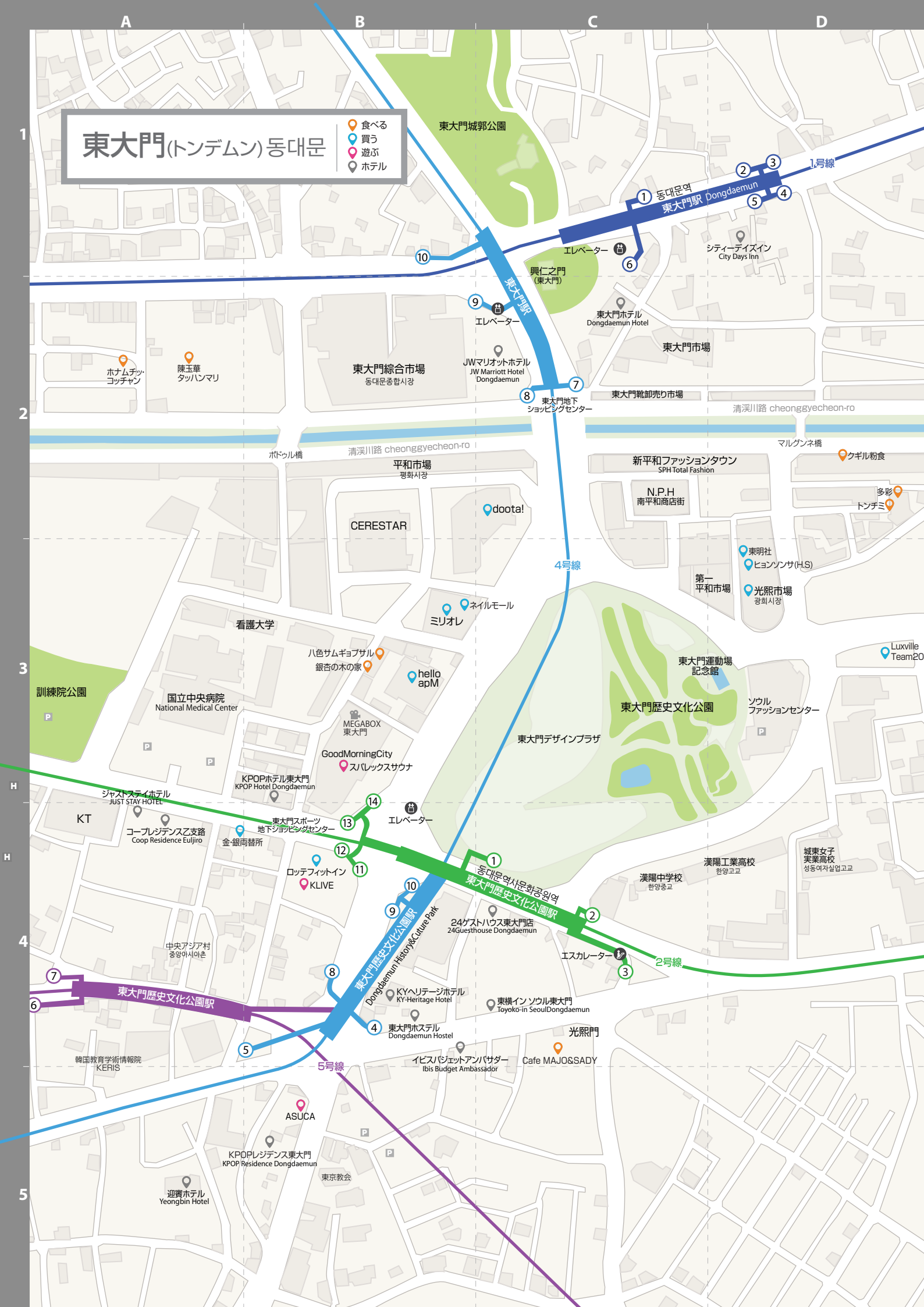
清溪川、doota!など
ショッピングビルがある。
地下鉄6号線「東廟前」駅がある。



東大門(興仁之門)がある。
東大門ホテルがある。

東大門(トンデムン) 동대문

- 食べる
- 買う
- 遊ぶ
- ホテル



東大門城郭公園

1号線
2 3 4 5

1 동대문역
東大門駅 Dongdaemun

シティーデイズイン
City Days Inn

エレベーター

興仁之門
(東大門)

東大門ホテル
Dongdaemun Hotel

東大門市場

ホナムチック
コッチャン

陳玉華
タッパンマリ

東大門綜合市場
동대문종합시장

JWマリオットホテル
JW Marriott Hotel
Dongdaemun

東大門地下
ショッピングセンター

東大門靴卸売り市場

清溪川路 cheonggyecheon-ro

ボトル橋

清溪川路 cheonggyecheon-ro

平和市場
평화시장

新平和ファッションタウン
SPH Total Fashion

N.P.H
南平和商店街

マルグン橋

クギル粉食

多彩
トンチミ

CERESTAR

doota!

4号線

東明社
ヒョンソンサ(HS)

第一
平和市場

光熙市場
광희시장

ミリオレ

ネイルモール

看護大学

八色サムギョプサル

銀杏の木の家

hello
apM

東大門運動場
記念館

東大門歴史文化公園

ソウル
ファッションセンター

訓練院公園

国立中央病院
National Medical Center

MEGABOX
東大門

GoodMorningCity
スバレックスサウナ

東大門デザインプラザ

ジャストステイホテル
JUST STAY HOTEL

KPOPホテル東大門
KPOP Hotel Dongdaemun

エレベーター

漢陽工業高校
한양고교

城東女子
実業高校
성동여자실업고교

漢陽中学校
한양중교

KT

コブレジデンス乙支路
Coop Residence Euljiro

地下ショッピングセンター

金銀両替所

ロッテフィットイン
KLIVE

24ゲストハウス東大門店
24Guesthouse Dongdaemun

エスカレーター

2号線

中央アジア村
중앙아시아촌

東大門歴史文化公園駅
Dongdaemun History&Culture park

KY Heritage Hotel

東横インソウル東大門
Toyoko-in SeoulDongdaemun

東大門ホテル
Dongdaemun Hostel

イビスバジェットアンバサダー
Ibis Budget Ambassador

光熙門

Cafe MAJOSSADY

韓国教育芸術情報院
KERIS

ASUCA

KPOPレジデンス東大門
KPOP Residence Dongdaemun

東京教会

迎賓ホテル
Yeongbin Hotel

map

D2 동치미
トンチミ

☑️ ソウル市 中区 新堂洞213-2 トンウォンプラザ2階
서울시 중구 신당동 213-2 동원프라자 2층

☑️ 地下鉄4号線東大門駅7番出口から徒歩8分

☎️ 02-2232-4647

🕒 10:00~21:00

🗓️ 日曜日

清潔感あって安心、
美味しい冷麺とユッケジャンのお店

卸売業社が集まったビルの2階にある「トンチミ」は、清潔・奇麗がモットーで、店の外から作業している従業員の姿が見えるため、衛生環境に安心できます。メニューはシンプルに、2種の冷麺と、ユッケジャン、チヂミだけ。メインの冷麺はコシのある麺に、ダシがしっかり出ているスープが美味しいのが特徴です。ユッケジャンはピリ辛スープの中に韓国産牛肉ともやし、わらびが入っていて食べ応え十分、温かいものが食べたいときにオススメの一品です。夜9時までの営業なので本格的ショッピングの前の腹ごしらえに利用されることをお勧めします。



トンチミのメインメニュー3つを紹介！



咸興水冷麺 8,000ウォン

トンチミ手製のコシのある麺と出汁がしっかり出ているスープが絶妙な組み合わせ。お好みでお酢を加えて食べましょう。食前に出してもらえると温かいスープも絶品です！



ユッケジャン 9,000ウォン

トンチミのもう一つの人気メニュー。温かいものが食べたいときにオススメです。ピリ辛スープに韓国産牛肉や野菜がたっぷり入っていてボリュームのある一品。



キムチのチヂミ 8,000ウォン

もう一品が欲しい時にキムチチヂミを追加しましょう。外がカリッと焼かれて美味しいですよ！マッコリとの相性も抜群です！

map

bibigo(CJfoodworld) | 비비고 cj푸드월드점



bibigo(CJフードワールド店) クーポン



☑ ソウル市 中区 雙林洞292 CJ第一団ビル B1
서울시 중구 쌍림동 292 CJ제일제당빌딩 지하1층

☒ 地下鉄5号線東大門歴史文化公園駅5番出口から徒歩5分

☎ 02-6740-7979

🕒 11:00~22:00

📅 年中無休

野菜不足を解決！海外でも人気のモダンなビビンバ

日本でもよく知られる韓国料理の代表的なメニュー、ビビンバ。こちらbibigoでは、従来のコチュジャン味以外にも、ごまだれ、しょうゆ、味噌など色々な味が選べ、自分好みのビビンバを楽しめます。ソースだけでなく、ご飯の種類からトッピングまで自分で選べるところがポイントです。bibigoは海外でも人気で、現在ではアメリカやシンガポール、中国、日本などにも支店があります。Bibigoは、東大門のCJ Food World店の地下1階フードコートの中にあります。



クーポンもらいに行く▶

map

パルセクサムギョブサル | 팔색삼겹살

B3

八色サムギョブサル(東大門駅店) クーポン



☑ ソウル市 中区 乙支路6街 18-84 ミジンビル2階
서울시 중구 을지로6가 18-84 미진빌딩2층

☒ 地下鉄2号線東大門歴史文化公園駅14番出口から徒歩3分

☎ 02-2264-8388

🕒 24時間営業

📅 年中無休

8つの特製ソースに漬けた八色サムギョブサルセットが人気！

韓国旅行に来たら1日は食べておきたいサムギョブサル！昨今はハーブやワインに漬けた西洋風サムギョブサルが続々登場していますが、こちら八色サムギョブサルでは名前の通り、8種類のサムギョブサルが味わえます。定番のハーブやワインのほか、高麗人参、松の葉、カレー味、お味噌、コチュジャンとそれぞれ違う味が楽しめます。人気メニューはやっぱり全種を味わえる八色セット。どれも味はお墨付きですよ。是非チャレンジしてみてください！



クーポンもらいに行く▶

map

D2 다채 | 다채
多彩

☑️ ソウル市 中区 新堂洞 213-2 ドンウォンプラザビル 2階
서울시 중구 신당동 213-2번지 동원플라자 빌딩 2층

☑️ 地下鉄4号線東大門駅7番出口から徒歩8分

☎️ 02-2231-3392

🕒 24時間

📅 旧正月、秋夕の当日・翌日

新鮮な野菜が食べ放題！美味しいお肉を野菜で巻いて食べよう！

東大門で品質良い焼肉とお野菜をタップリ食べたいなら多彩（タチェ）へ。お店に入るとまず目に付くのは巨大な冷蔵ショーケース。中にはお肉を巻いて食べるための10種の野菜が並んでいて全て食べ放題というのが驚きです。野菜は京畿道の九里市、慶尚南道の玉浦当地から朝届いたものを使用しているのでもって新鮮！お肉も済州島の最高級の豚肉を使用。これは美味しくはないはずがありません！24時間営業のためショッピングで遅くなった帰りにもオススメです。



クーポンもらいに行く▶

map

B3 우넨ナム치 | 은행나무집
銀杏の木の家

☑️ ソウル市 中区 乙市路6街 18-84
서울시 중구 을지로 6가 18-84

☑️ 地下鉄2号線東大門歴史文化公園駅14番出口から徒歩3分

☎️ 02-2273-0160

🕒 24時間

📅 年中無休

東大門にある質良くボリューム満点なサムギョブサルで有名な焼肉店

地元の人にも人気のサムギョブサルのお店。このお店の特徴はなんといっても、サムギョブサル1人前が他のお店より多い！そして価格も安い！ということが売りです。また冷凍のお肉ではなく新鮮な生肉を使用しているため豚肉の臭みもなく美味しく食べられます。お肉はCJ第一団という有名な食品会社から仕入れているため衛生面でも安心できます。ジモティーに交じって焼肉楽しむのにオススメのお店です。



クーポンもらいに行く▶

map

A2 陳玉華タッハンマリ

チンオクファ・タッハンマリ | 진옥화할매원조닭한마리



☞ ソウル市 鍾路区 鍾路5街 265-22

서울시 종로구 종로5가 265-22

☒ 地下鉄4号線東大門駅9番出口から徒歩5分

☎ 02-2275-9666

🕒 10:30-23:30

📅 旧正月・秋夕/夏季休業あり

東大門といえばココ！30年伝統のタッハンマリ（水炊き）のお店

タッハンマリは、鶏を丸ター匹お鍋に入れて野菜と一緒に煮込んで食べる料理。東大門にはタッハンマリのお店が並んだ通りがありますが、中でも地元民・観光客問わず一番有名なお店がここ、30年伝統の陳玉華タッハンマリです。メニューは「タッハンマリ」だけという潔さ！そのため注文も人数を提示するだけでOK。店内は200席ありますがいつも満員だそう。鶏肉を食べたあと、ダシが良く出たスープにカルグクス（うどん）を追加して食べると本当に美味しいですよ。お腹に余裕がある方は是非お試しください！

map

A2 ホナムチツ・コッチャン

호남집곱창



☞ ソウル市 鍾路区 鍾路5街 225-27

서울시 종로구 종로5가 225-27

☒ 地下鉄1号線鍾路5街駅6番出口から徒歩5分

☎ 02-2274-2502

🕒 11:00-24:00

📅 第1・3日曜 / 旧正月・秋夕当日

ぷりっぷりのホルモンが大人気！広蔵市場近くの人気店!!

鍾路シンジン市場の中にあるコブチャン通りの中でも断トツ人気のお店が「ホナムチツ・コッチャン」。優しくて感じの良いオモコが運営していて、オモコの存在もお店の人気の理由の一つ。お勧めメニューは、ぷりぷりのコブチャンと野菜、春雨などを炒めてピリ辛に仕上げた野菜コブチャン（8,000ウォン）！一人前でもボリュームでサンチュに巻いて食べると美味しく食べられます。メのチャーハン（ポックンパブ）も美味しいので是非追加して食べましょう！

map

D2 クギル粉食

クギルブンシツ | 국일분식



☞ ソウル市 中区 新堂洞 東平和市場 1階力棟42号

서울시 중구 신당동 동평화시장 1층 기동42호

☒ 地下鉄4号線東大門駅7番出口から徒歩7分

☎ 02-2236-4672

🕒 6:00-18:00

📅 日曜日/1月1日/旧正月・秋夕(チュソク)連休

ショッピングに疲れたら美味しいあんまん（あんまん）でひと休みしてはいかがですか？

東大門の東側、清深川沿いにある衣類街・東平和市場の一角に20年以上続く粉食店があります。こちらでは「チンパン」という、日本でいうあんまん（あんまん）と蒸し餃子（マンドゥ）が人気です。チンパンの中身のあんこは自家製にこだわり仕込みは前日から時間をかけて丁寧に作られます。蒸し餃子も野菜から包む作業までご主人の手作業で作られ蒸されます。お持ち帰りも勿論可能ですが、その場で出来たてを食べるのが一番最高です。

map

C4 Cafe MAJO&SADY 東大門历史文化公園店

마조엔세디 | 카페 마조앤새디 동대문역사문화공원점



- ☑️ ソウル特別市 中区 光熙洞2街 172 1~2階
서울특별시 중구 광희동2가 172, 1~2층
- ☑️ 地下鉄2号線東大門历史文化公園駅3番出口から徒歩3分
- ☎️ 02-2268-1204
- 🕒 10:00~23:00 📅 秋夕、旧正月の当日



韓国で人気のマンガのキャラクターカフェ

「MAJO & SADY」はもともとウェブで連載されて人気になった韓国のマンガで、在宅勤務兼主夫のMAJOと働きに出ている妻SADYの日常を描いた作品です。可愛い絵と共感できるストーリーが人気を呼び、現在は書籍化もされています。このカフェではそんなMAJO&SADYのキャラクターで溢れていてファンにはたまりません！メニューにもいちいちキャラクターアートが施されていて癒されます。お土産ショップもあるので、キャラクターが気に入った方、ファンの方はお土産にどうぞ。



クーポンもらいに行く ▶



可愛くて食べるのがもったいない！MAJO & SADYメニューBEST3！



MAJO&SADYランチセット 11,500ウォン

MAJOとSADYのふわふわパンケーキと、サラダ、ソーセージ、ホワイトシチューにコーヒーまでついたランチセット。しっかりとしたボリュームでランチにぴったりです。



ラテ三銃士 各4,800ウォン

SADYのさつまいもラテ、MAJOのチーズラテ、飼い猫ルイのマロンラテです。チーズラテは後味がほのかにチーズの香りがします。これらのラテはホットのみ。



ベリーベリー3層パンケーキ
ベリーの酸味で程よい甘み

生クリームを間に挟み、パンケーキを3枚重ねたスイーツ。生クリームは甘さ控えめなので、しつこくなくペロリと食べられます。メープルシロップをかけて、上についた甘酸っぱいベリーと一緒に頂きましょう。

map

B3 ミリオレ(東大門店)

ミリオレ(トンデムンジョム) | 밀리오레(동대문점)

☑ ソウル市 中区(チュング)乙支路6街(ウルチロユッカ)18-185
서울시 중구 을지로6가 18-185

☑ 地下鉄2,4,5号線東大門歴史文化公園駅14番出口から徒歩約4分

☎ 02-3393-0001

🕒 10:30-翌日4:30

🗓 月曜、秋夕・旧正月

東大門を代表する元祖ファッションビル

東大門を代表するファッションビル「ミリオレ東大門」は1998年にオープン以来、韓国のショッピングスポットとして観光客に人気を集めています。女性服はもちろん、男性服やカバン、靴まであらゆるファッションアイテムがそろっています。夜中も営業しているので、好きな時間にショッピングが楽しめるのも魅力です。値段は百貨店に比べてリーズナブル。お店によっては値引き交渉が可能などところも。安くしてもらうために、現金を持っていくことをおすすめします。



注目のフロア

1階～3階女性服

カジュアルからオフィススタイルまでお好みの洋服を見ることができます。



5,6階ファッション雑貨

バッグやアクセサリ、帽子が集まったフロア。伝統工芸品を扱ったお店もあります。



7階 靴

レディースシューズとメンズシューズのフロア。種類の多さに思わず目移りしちゃいそう!



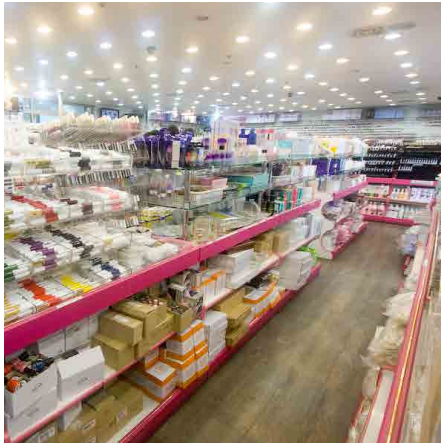


map

B3

ネイルモール(ミリオレトンデムンジョム) | 네일몰 (밀리오레 동대문점)

ネイルモール(ミリオレ東大門)



所 ソウル市 中区(チュング)乙支路6街(ウルチロクッカ)
18-185 ミリオレ16F 1601号

서울시 중구 을지로6가 18-185밀리오레16F 1601호

図 地下鉄2.4.5号線東大門歴史文化公園駅14番出口から徒歩約4分

☎ 02-2268-1948~9

🕒 10:00~翌5:00

🗓 旧正月・秋夕当日

ネイル好きにはたまらない！プロも通う国内最大のネイルショップ

東大門(トンデムン)のミリオレ16階にある、品ぞろえ豊富なネイル用品ショップ「ネイルモール」。国内外からプロも買い付けに訪れる「ネイルモール」では、ネイルに関するグッズが所せましと並べられており、品揃えは国内最大級！マニキュアやジェルネイル、ラインストーンやデコレーションシール、ホログラム、ラメ、ネイルケア用品、ネイルに関する書籍、その他ありとあらゆるネイルに関するグッズがあります。また、ミリオレの洋服エリアではなく、裏口から入ったオフィスビルの中にあるため、広々とした店内でゆっくりとショッピングできるのも魅力です。



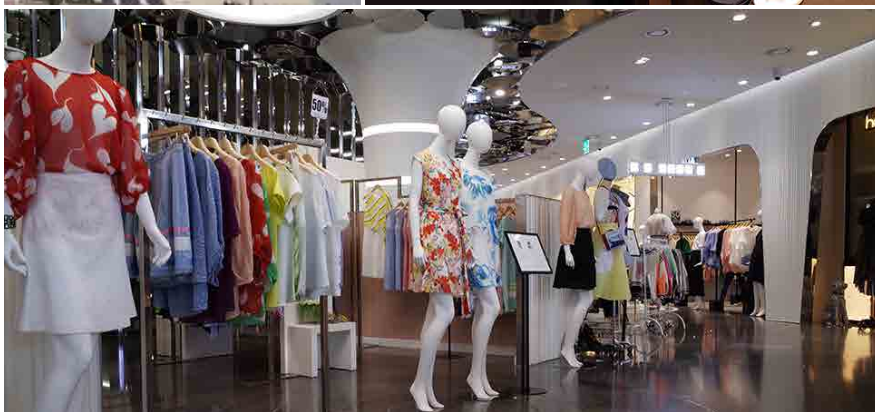
クーポンもらいに行く▶

map

C2

ドゥッタ!! 두타!

doota!



所 ソウル市 中区(チュング)乙支路(ウルチロ)6街 18-12
DOOTA(ドゥサンタワー)

서울시 중구 을지로 6가18-12 DOOTA(두산타워)

図 地下鉄2.4.5号線東大門歴史文化公園駅14番出口から徒歩約5分

☎ 02-3398-3333

🕒 日~木 10:30~24:00、金・土 10:30~翌5:00

🗓 月曜、夏季休暇、秋夕・旧正月

おしゃれの発信基地！東大門人気のファッションビル

眠らない街東大門を象徴するファッションビル「ドゥッタ！」。2014年9月にリニューアルオープンし、さらに見やすくなりました。東大門の卸売ビルとの違いは、韓国の人気デザイナーたちのブランドショップが多く入店していること。韓国の最新ファッションを知りたいなら、「ドゥッタ！」は要チェックです！洋服以外に靴やバッグ、アクセサリ等ファッション雑貨も充実。最近人気の韓国子供服も豊富に揃っています。





map

D3 TEAM204

팀204 | 팀204



☞ ソウル市 中区 新堂洞204-48
서울시 중구 신당동 204-48

☒ 地下鉄2,4,5号線東大門歴史文化公園駅 1番出口から徒歩7分

☎ 18:00～翌5:00 02-2232-1605/その他02-2232-3604

🕒 20:00～翌6:00

🗓 土6:00～日20:00、
1月1日、旧正月・秋夕(チュソク)の連休、夏期休暇

靴とバッグを激安でゲット！観光客に人気の卸売りビル

ショッピングの街、東大門のなかで、安くて、観光客にも販売してくれる卸売ビルが「TEAM204」。約300件のお店が入っており、靴やバッグなどファッション小物を中心に販売しています。このビルのメインは地下1階から2階にある靴、バッグ売り場。豊富な品揃えでお気に入りが見つかるはず。靴は試し履きができないお店もあるので、お店の人に確かめてみましょう。

map

D3 Luxville

라क्स빌 | 럭스빌



☞ ソウル特別市 中区 新堂洞 204-79TEAM204 4F 434号
서울특별시 중구 신당동 204-79TEAM204 4F 434호

☒ 地下鉄2,4,5号線東大門歴史文化公園駅 1番出口から徒歩7分

☎ 02-2256-3087

🕒 20:00～翌6:00 🗓 土6:00～日20:00

人気プロガーから火がついた激安レザーバッグのお店

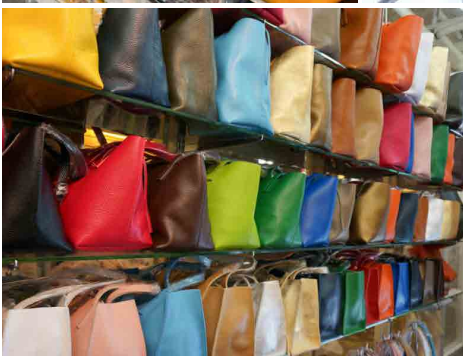
team204の4階に、日本人にとっても人気のあるレザーバッグのお店があります。人気プロガーさんのブログで紹介されたことがきっかけ。お店はカラフルなカバンでいっぱい。お店の中で実際に手に持って商品を確認してください。レザーなのにとっても軽く、デザインはベーシックなので日常使いにとっても便利です。色がたくさんあるので思わず目移りしちゃいます！レザーにも関わらずお値段は4万5千ウォンからととてもリーズナブル。

うれしいサービス！

しっかりとしたバッグが欲しいときは、裏地を付けてもらえます！※有料

かわいいキーホルダーも卸価格で！

レザーバッグにぴったりのキーホルダーも卸価格で販売しています



map

C2

ナムピョンファサンガ | N.P.H남평화상가

南平和市場(NPH)



☑️ ソウル市 中区新堂1洞772

서울시 중구 신당1동 772

☒️ 地下鉄4号線東大門駅 7番出口から徒歩4分

☎️ 02-2237-0620

🕒 深夜0:00~昼12:00

🗓️ 日曜日、夏季休暇、旧正月・秋夕

激安バッグが揃ったディープな卸市場

東大門市場でバッグを探すなら「南平和市場」がおすすめ。1階と地下1階が全てバッグ売り場となっており、見渡す限りあらゆる種類のバッグが並んでいます。「南平和市場」は卸売市場なので価格も他店に比べてかなりお安くなっています。お店によっては観光客に販売していないお店もあるので注意しましょう。2個以上購入を考えている方は「南平和市場」に足を運んでみてはいかがでしょうか？



map

D3

クァンヒシジャン | 광희시장

光熙市場



☑️ ソウル市 中区(チュング) 新堂洞(シンダンドン) 777

서울시 중구 신당동 777

☒️ 地下鉄2.4.5号線東大門歴史文化公園駅 1番出口から徒歩8分

☎️ 02-2238-4352

🕒 (B1F~2F)21:00~翌17:00、(3~5F)20:00~翌12:00

🗓️ 土曜17:00~日曜21:00、(3~5F)土曜12:00~日曜20:00、(全階)夏季休暇、1月1日、旧正月・秋夕

品揃え抜群の衣料卸市場でレザー製品をチェック

ファッション街の中の一つである「光熙市場」は、約30年もの歴史と伝統ある市場で、地下1階から地5階までメンズからレディース、ヤングからミセスまでのファッションショップが1,000店舗以上入店しています。中でもレザー製品が充実しており、アジアから多くのバイヤーが買い付けに訪れるくらいです。尚「光熙市場」はフロアやお店によって営業時間が異なります。市場を十分楽しむなら午後10時以降に訪れることをおすすめします。





map

D3

トンミョンサ | 동명사

東明社



☑ ソウル市 中区(チュング) 新堂洞(シンダンドン) 777
光熙市場2階 38~41号
서울시 중구 신당동 777광희시장2층 38~41호

☑ 地下鉄2.4.5号線東大門歴史文化公園駅 1番出口から徒歩8分

☎ 02-2234-1228

🕒 平日09:00-17:00/20:00-翌5:00/土10:00-17:00
/日20:00-翌5:00

🗓 1月1日、夏季、旧正月・秋夕(チュンク)、祝日

日本の雑誌やテレビで紹介されたレザー専門店

「東明社」は約37年の歴史を持ち、未だ人気を得続けているお店です。スタッフの方も親切丁寧に対応してくれ、お客さんと同じ目線で最後まで付き合ってくれます。日本人の好みに合ったデザインを取り入れ、常に最新のものが入荷されます。オーダーメイドも可能で、日本語が上手なスタッフさんがいるので、安心してオーダーできます。また、このお店で扱う革は、本場イタリアの柔らかい上質な革を直輸入しています。コートやジャケットのほかスカートやズボン、手袋もあり、数も充実しています。



クーポンもらいに行く▶

map

D3

ヒョンソンサ | 형선사

ヒョンソンサ(H.S)



☑ ソウル市 中区(チュング) 新堂洞(シンダンドン) 777
光熙市場2階177号
서울특별시 중구 신당동 777, 광희시장 2F 177호

☑ 地下鉄2.4.5号線東大門歴史文化公園駅 1番出口から徒歩8分

☎ 02-2234-2385/02-2234-3320

🕒 月曜~金曜9:00~18:00、20:30~翌3:00、
土曜9:00~18:00、日曜20:00~翌3:00

🗓 土曜18:00~日曜20:00、夏季休暇、1月1日、旧正月・秋夕

日本人好みのデザインが人気のレザーショップ

日本の雑誌に掲載されたことがきっかけで有名になったレザーショップ。既製品は日本人好みのデザインになっており、価格もリーズナブルで日本よりも手軽にレザー製品を手に入れることができます。スタッフの方は日本語が可能なので言葉の心配は要りません。特におすすめの商品はムートン製品。スペインから輸入した素材を使用して上質に仕上げられています。オーダーメイドも可能なので自分だけの特別なコートが作れちゃいます。



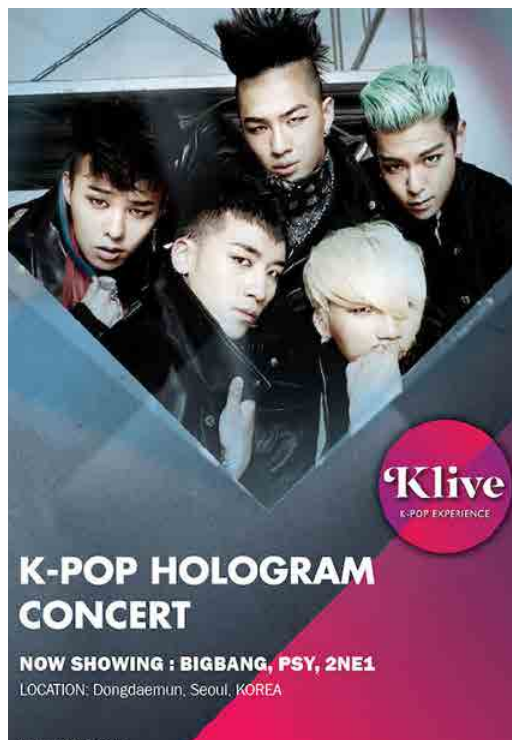
クーポンもらいに行く▶

map

B4

ライブ | 크라이브

K-POPホログラムコンサートKlive



所 ソウル市 中区 乙支路6街 21-31 롯데フィットイン9階
서울시 중구 을지로6가 21-31 롯데파트인9층

交 地下鉄2号線 東大門歴史文化公園駅11.12番出口方面直結

演 火～日 12時30分～ (定休日: 月曜、旧正月・秋夕)

時 60分

リアリティーたっぷり実際のライブ会場に来ているような雰囲気!

KliveはK-POPスター達のホログラム映像と音楽、ダンサーのパフォーマンスが融合した新感覚ライブ! 270度の舞台で繰り広げられるホログラム映像は、あたかもK-POPスターがそこにいるかのようにライブの臨場感を100%味わえます! BIGBANG, 2NE1, PSYなどのYGファミリーのライブに加え2015年4月1日から新たにG-dragonの単独ライブ「AWAKE」が登場! 「Heart Breaker」「Crayon」「Who you?(ニガモンデ)」などヒットナンバー5曲とG-dragonの特別映像が楽しめます! Klive会場はロッテフィットイン9階にあり地下鉄東大門歴史文化公演駅と直結しており短いスケジュールでも十分楽しめる文化空間です。



KLIVEをより楽しむTIP!



ウェルカムスクエアARショー

大スクリーンの中に入り込んで
K-POPスターと一緒にステージへ!



スターフォトボックス

スターと一緒に記念撮影!
プリントアウトもでき、思い出づくりにピッタリ!



ギフトショップ&カフェ

K-POPグループ50余の
CDやグッズを1千点以上販売!

map

ジョンチェマッサージ(シンダンドンジヨム) | 정체마사지(신당동점)

整体マッサージ(新堂洞店)



☑️ ソウル特別市 中区(チュング) 新堂洞(シンダンドン)110-6 2F
서울시 중구 신당동 110-6 2F

☑️ 地下鉄6号線新堂(シンダン)駅5番出口から徒歩1分

☎️ 02-720-6407

🕒 10:00-翌2:30(※翌1:00まで入店可)

🗓️ 旧正月・秋夕(チュソク)当日

プロの整体で旅行の疲れをリフレッシュ!

東大門歴史文化公園駅から一駅の場所に位置する新堂(シンダン)エリアは、市場やトポギタウンで知られる場所です。「整体マッサージ(新堂洞店)」は、そんなエリアに位置する本格的なマッサージ店です。地元の人とは勿論、日本からの旅行者もわざわざ訪れる程、人気のお店です。整体マッサージ(新堂洞店)のオーナーは、日本で整体を学び経営していた経験もあるということでもって安心。日本で学んだ整体と経絡マッサージの要素を合わせた快適マッサージを提供しています。整体マッサージのほかに足マッサージ、アロマ全身などのメニューも揃っています。



map

B5 ASUCA

アスカ | 아스카



☑️ ソウル特別市 中区 光熙洞2街 360 ドンフンビルB1
서울특별시 중구 광희동2가 360 동훈빌딩 B1F

☑️ 地下鉄2,4,5号線東大門歴史文化公園駅 5番出口から徒歩2分

☎️ 02-797-6996

🕒 10:00-22:00 ※最終受付22:00

🗓️ 旧正月・秋夕

東大門歴史文化公園駅すぐ! よもぎ蒸し専門店

「ASUCA」は東大門歴史文化公園駅から徒歩約2分の便利な場所に位置しており、ショッピングで疲れた身体を癒すのに最適なロケーションにあります。清潔感のある明るい店内でこだわりのよもぎ蒸しを体験することができ、人気を集めています。カウンセリングのもと3種類のオリジナル漢方の中からお選びいただき、よもぎ蒸しを受けていただくという、他では味わえないサービスが魅力です。スタッフは日本語が可能なので安心してご利用ください。おすすめはよもぎ蒸しとマッサージ、海藻パックがセットになったお得な「基本コース」。



map

B3

sparex sauna | 스파렉스사우나

スパレックスサウナ (東大門グッドモーニングシティ店)



所 ソウル市 中区 乙支路6街18-21グッドモーニングシティビルB3
서울시 중구 을지로6가 18-21 굿모닝시티쇼핑몰B3

交 地下鉄2号線14番出口出て左手のビル地下3階。駅から直結

☎ 02-2118-4400

窓 24時間

休 年中無休

地下鉄駅直結！アクセス超便利なチムジルバン

グッドモーニングシティ地下三階にある「スパレックス」は東大門歴史文化公園駅から直結してアクセス便利なチムジルバン。地下3階が大浴場で2階がチムジルバンのエリアです。付帯施設として休憩エリア、キッズルーム、睡眠室、ジムがあり、中でも睡眠室は他のチムジルバンより多く設置されていて宿代わりでも利用できます。ビル地下2階にコインロッカーがあるのでこちらを利用されると良いですよ。入場料は昼間70,000ウォン、夜間10,000ウォンです。



map

A4

トンデムンファンジョンソ(クムグアウンファンジョンソ) | 동대문환전소(금과은환전소)

東大門両替所(金・銀両替所)



所 ソウル市中区乙支路6街35
서울시 중구 을지로6가 35

交 地下鉄2.4.5号線東大門歴史文化公園駅 1番出口から徒歩8分

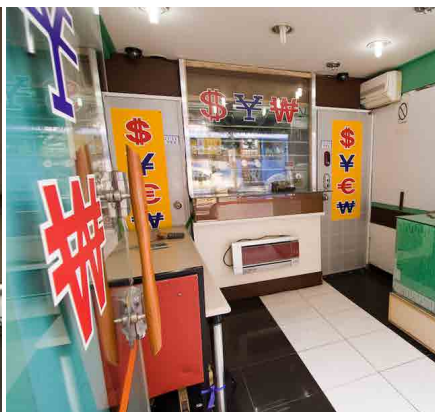
☎ 02-2268-4542

窓 9:00-24:00(月-土)/10:00-20:00(日)

休 旧正月・秋夕

平日夜12時まで営業、東大門の両替所

地下鉄2号線東大門歴史文化公園駅から徒歩3分の場所に、国から認定を受けた両替所「東大門両替所(金・銀両替所)」があります。両替所といえば、夕方になれば閉まるところが多いのですが、この両替所は、平日は夜の12時までと、他の両替所に比べ遅くまで営業しています。夜のショッピングを楽しめる東大門エリアなだけにうれしいサービスですね。両替所は空港やホテルで両替するよりお得に両替できるのでおすすめです。



クーポンもらいに行く ▶



東大門のお得クーポン

<http://www.utravelnote.com/>の方では、
他にも沢山のクーポンがダウンロード出来ますのでご利用下さいませ!

map **C4**

bibigo(CJフードワールド店)

bibigo(CJfoodworld) | 비비고 CJ푸드월드점



10%お食事メニュー割引

※光化門店、カロスキル店、CJフードワールド店のみ使用可能
식사 메뉴10% 할인
※광화문, 가로수길, CJ푸드월드점에서 사용가능.



coupon

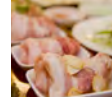
UTRAVELNOTE

クーポン使用可能日：2017-12-31まで

map **B3**

八色サムギョプサル(東大門駅店)

팔색삼겹살 | 팔색삼겹살



ドリンクまたは、ポックンパツ (炒め飯) サービス (1テーブルにつき)

음료수 혹은 볶음밥제공(1테이블 당)



coupon

UTRAVELNOTE

クーポン使用可能日：2017-12-31まで

map **B3**

多彩

다채 | 다채



1テーブルにつき、1ドリンクサービス

1테이블 당 음료수 1병 서비스



coupon

UTRAVELNOTE

クーポン使用可能日：2017-12-31まで

map **B3**

銀杏の木の家

웅넨나무집 | 은행나무집



1テーブルにつき、1ドリンクサービス

1테이블 당 음료수 1병 서비스



coupon

UTRAVELNOTE

クーポン使用可能日：2017-12-31まで

map **B5**

Cafe MAJO&SADY東大門歴史文化公園店

마조앤세디 | 카페 마조앤세디 동대문역사문화공원점



全メニュー10%割引

전메뉴10%할인



coupon

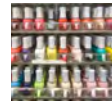
UTRAVELNOTE

クーポン使用可能日：2017-12-31まで

map **B3**

ネイルモール (ミリオレ東大門)

네일몰 (미리오레동대문점) | 네일몰 (밀리오레 동대문점)



3,000ウォン商品割引 (50,000ウォン以上購入時)

5만원 이상 구매 시 3000원 할인



coupon

UTRAVELNOTE

クーポン使用可能日：2017-12-31まで

map **D3**

東明社

동명사 | 동명사



現金支払い時、皮革製品10%割引

현금지불시 피혁제품 10%할인



coupon

UTRAVELNOTE

クーポン使用可能日：2017-12-31まで

map **D3**

ヒョンソンサ(H.S)

히ョン손사 | 형선사



現金支払い時のみ、皮革製品10%割引

현금지불시 피혁제품 10%할인



coupon

UTRAVELNOTE

クーポン使用可能日：2017-12-31まで

map **A4**

東大門両替所(金・銀両替所)

동대문환전소 (금·은 환전소) | 동대문환전소(금과은환전소)



2万円両替ごとに1,000w追加進呈

2만엔당 1,000원 추가증정



coupon

UTRAVELNOTE

クーポン使用可能日：2017-12-31まで